

MOT-500 Dòng máy OTDR Mini

Mô tả:

MOT-500 dòng máy Optical Time Domain Reflectometer (OTDR) là dòng máy đo thông minh thuộc thế hệ mới để phát hiện các hệ thống truyền tin của sợi quang. Với việc phổ biến mạng quang được cài đặt ở các thành phố và vùng nông thôn, việc đo lường sợi quang ngắn và phân tán; MOT-500 được thiết kế đặc biệt cho loại ứng dụng đó. Nó kinh tế, có hiệu suất vượt trội.

MOT-500 được sản xuất với sự tỉ mỉ và cẩn thận, tuân theo các tiêu chuẩn quốc gia để kết hợp kinh nghiệm phong phú và công nghệ hiện đại, chịu sự kiểm tra nghiêm ngặt về cơ khí, điện tử và quang học và đảm bảo chất lượng; theo một cách khác, thiết kế mới làm cho MOT-500 thông minh hơn, nhỏ gọn và đa mục đích hơn. Cho dù bạn muốn phát hiện lỗi liên kết trong quá trình xây dựng và lắp đặt mạng quang hay tiến hành bảo trì và khắc phục sự cố hiệu quả, MOT-500 có thể là trợ lý tốt nhất của bạn.



MOT-500

Đặc trưng:

- Thiết kế tích hợp, thông minh và chắc chắn
- Cấp độ bảo vệ IP65, được tăng cường ngoài trời
- Màn hình LCD chống phản chiếu 7-inch
- Module kiểm tra trực tuyến PON (1625 nm) tùy chọn
- Module kiểm tra MMF (850/1300 nm) tùy chọn
- Hỗ trợ màn hình đa ngôn ngữ và đầu vào

Ứng dụng:

- Kiểm tra FTTX Kiểm tra với các mạng PON
- Kiểm tra mạng CATV
- Kiểm tra truy cập mạng
- Kiểm tra mạng LAN
- Kiểm tra mạng Metro
- Kiểm tra phòng thí nghiệm và nhà máy
- Sự lý sự cố sợi quang trực tiếp.

Sẵn sàng trong mọi môi trường.

Dòng máy OTDR MOT-500 được thiết kế đặc biệt cho các công việc ngoài trời khó khăn. Mức bảo vệ IP65, nhẹ, hoạt động dễ dàng, màn hình LCD có độ phản chiếu thấp và thời gian làm việc hơn 12 giờ làm cho nó hoàn hảo trong thử nghiệm hiện trường.

Trong khi đó, bo mạch PCB tùy chọn với lớp phủ chống nước giúp dòng OTDR của MOT-500 có hiệu suất bảo vệ tốt hơn.



is registered trademark of OPTOKON, a.s. Other names and trademarks mentioned herein may be the trademarks of their respective owners.

TEQ_03-19_EN
30/07/2019

OPTOKON, a.s. reserves the right to make changes, without notice, to the products described in this document, in the interest of improving design, operational function and/or reliability.

OPTOKON, a.s., Cervený Kriz 250, 586 01 Jihlava, Czech Republic
tel. +420 564 040 111, fax +420 564 040 134, WWW.OPTOKON.COM, INFO@OPTOKON.COM

Một thiết bị có toàn bộ những gì bạn cần!

MOT-500 dòng OTDR là một nền tảng tích hợp cao, có bốn khe cắm mô-đun, với màn hình màu lớn 7 inch (với tùy chọn màn hình cảm ứng), pin Lithium-Ion dung lượng cao, 1 kính hiển vi tùy chọn (through universal serial bus [USB] port), và tích hợp các chức năng kiểm tra quang học, như module kiểm tra PON, định vị lỗi hình ảnh (VFL), đo nguồn và nguồn laser tùy chọn, giúp nó đủ điều kiện trong việc cài đặt, bật lên và bảo trì mạng quang FTTx / Access.

Các chức năng chính của OTDR Multi-mode

Ngoài chế độ đơn tiêu chuẩn 1310 / 1550nm, OTDR sê-ri MOT-500 hỗ trợ chế độ thử nghiệm đa chế độ 850 / 1300nm cho tùy chọn để phân tích mạng cáp quang đa chế độ.

VFL (visual fault locator-Định vị lỗi hình ảnh)

VFL, có sẵn dưới dạng một module tiêu chuẩn trong dòng OTDR MOT-500, cung cấp vị trí lỗi hình ảnh 650nm tích hợp trên đầu nối FC / UPC.

Kiểm tra PON trực tuyến

MOT-500 dòng OTDR sử dụng bước sóng 1625nm để quét và phân tích điểm truy cập và tiến hành thử nghiệm trực tuyến với bộ lọc quang và sẽ không làm phiền dịch vụ.

PM (power meter-Đồng hồ điện năng)

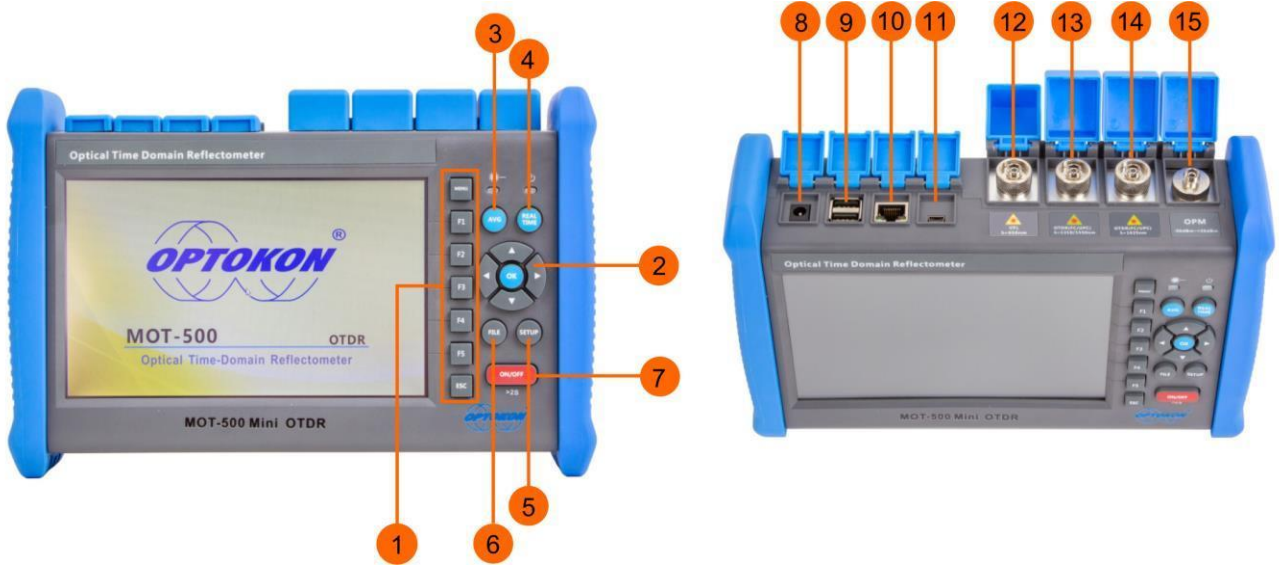
MOT-500 Dòng OTDR tùy chọn tích hợp đồng hồ đo điện năng cho phép các kỹ thuật viên dễ dàng xác minh sự hiện diện của tín hiệu.

LS (laser source-Nguồn laser)

MOT-500 Dòng OTDR tùy chọn tích hợp nguồn laser tích hợp thông qua Cổng OTDR1 cho phép các kỹ thuật viên dễ dàng xác minh tổng thiệt hại của mạng cục bộ bằng đồng hồ đo điện.

FM (fiber microscope-Kính hiển vi sợi)

Tùy chọn đầu dò kiểm tra sợi tạo điều kiện kiểm tra trước khi kết nối. Dòng OTDR của MOT-500 cung cấp khả năng này thông qua kết nối cổng USB, cho phép kiểm tra nhanh chóng và dễ dàng các mặt đầu nối của đầu nối xem có bị nhiễm bẩn không và cũng cho phép nó chụp và lưu trữ hình ảnh.



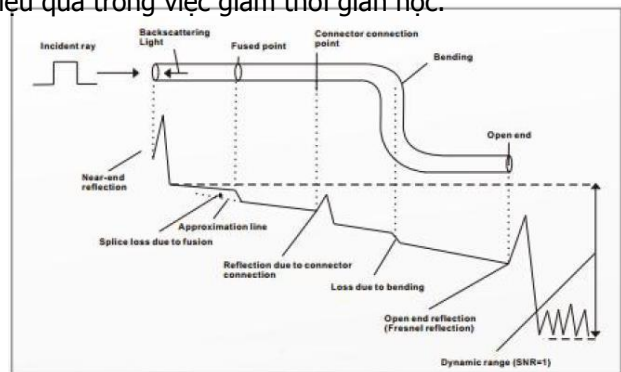
1. Nút chọn Menu
2. Nút điều hướng
3. Nút kiểm tra AVG
4. Nút kiểm tra RT
5. Nút kiểm tra setup
6. Nút quản lý tập tin
7. Công tắc nguồn
8. Cổng sạc

9. Cổng USB (A type)
10. Cổng RJ-45
11. Cổng USB (B-type)
12. Cổng VFL
13. Cổng OTDR1
14. Cổng OTDR2 (tùy chọn)
15. Cổng PM (tùy chọn)

Humanized Test Interface

MOT-500 dòng OTDR có thể hiển thị Mất mỗi nối, Mất kết nối, Suy hao sợi, Phản xạ điểm, Mất trở lại liên kết quang và khoảng cách đến các sự kiện sợi, v.v ... Với thông tin kiểm tra theo cách thông minh, người dùng có thể nhận thông tin chi tiết ngay lập tức.

Kiểu hiển thị đơn giản và các menu có cấu trúc giúp hiệu quả trong việc giảm thời gian học.



Kiểm tra FTTH trong các mạng PON

MOT-500 dòng OTDR's models T43F, được dành riêng để thử nghiệm bảo trì và khắc phục sự cố mạng PON mà không bị gián đoạn dịch vụ.



is registered trademark of OPTOKON, a.s. Other names and trademarks mentioned herein may be the trademarks of their respective owners.

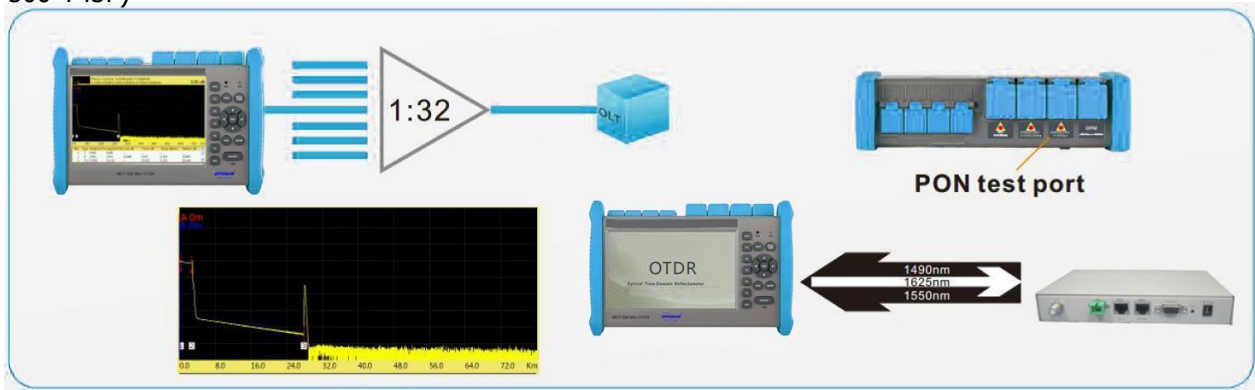
TEQ_03-19_EN
30/07/2019

OPTOKON, a.s. reserves the right to make changes, without notice, to the products described in this document, in the interest of improving design, operational function and/or reliability.

OPTOKON, a.s., Cervený Kriz 250, 586 01 Jihlava, Czech Republic
tel. +420 564 040 111, fax +420 564 040 134, WWW.OPTOKON.COM, INFO@OPTOKON.COM

Last mile master

MOT-500 dòng OTDR có thể dễ dàng kiểm tra thông qua bộ chia PLC 1x32 trong kiểm tra PON (Model: MOT-500-T43F)



Kính hiển vi sợi

Kính hiển vi là tùy chọn cho MOT-500 dòng OTDR. Khuếch đại 400x và nhiều phụ kiện đảm bảo điều kiện đầu cuối hoàn hảo trước khi kiểm tra.

Bước đầu tiên thiết yếu

Dành thời gian để kiểm tra chính xác các mặt của đầu nối có thể ngăn chặn hàng loạt vấn đề, giúp bạn tiết kiệm thời gian, tiền bạc và các vấn đề rắc rối.



Kết quả đường truyền

Kiểm tra kết quả trên PC hoặc PDA thông qua USB; Dung lượng bộ nhớ trong lớn 4 GB có thể lưu trữ hơn 40.000 nhóm kết quả.

Liên kết đường truyền

- Tải về dấu vết tham chiếu và cài đặt từ cơ sở dữ liệu
- Gửi kết quả đo qua email
- Yêu cầu trợ giúp từ xa.



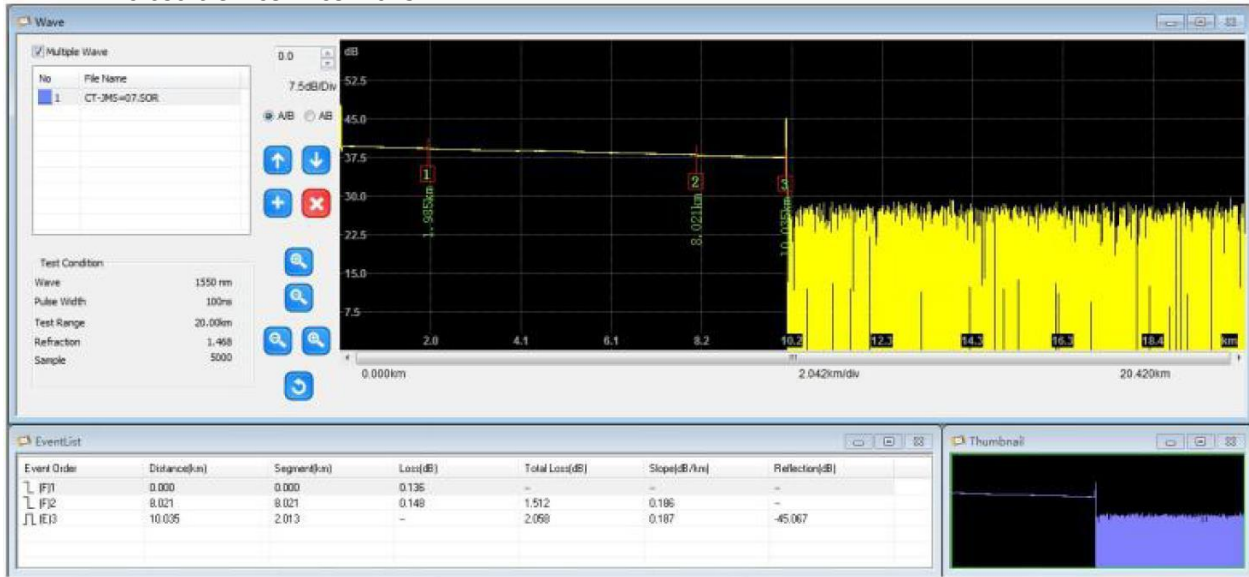
Quản lý dữ liệu

Quản lý dữ liệu

Sử dụng Trình quản lý dữ liệu để xây dựng và in các tệp kết quả trên máy tính trong vòng một vài bước.
Khả năng tương thích cao.

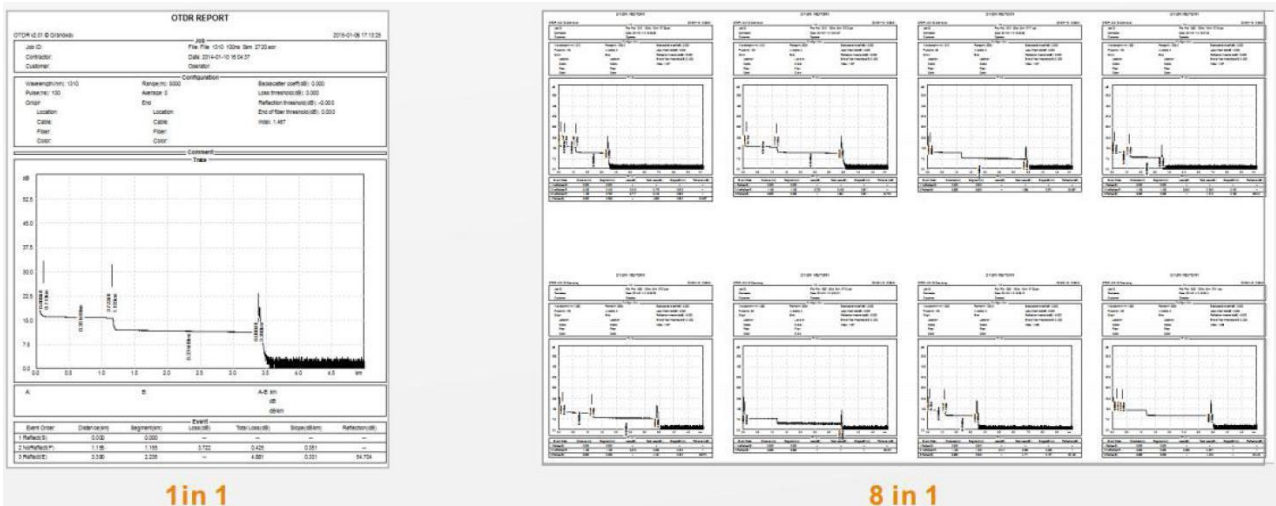
Hỗ trợ:

- Windows 7 (32/64 bit system)
- Windows 10 (32/64 bit system)
- Microsoft Office Excel 2007
- Microsoft Office Excel 2010
- Microsoft Office Excel 2013



Báo cáo tính xảo

- Kiểu hiển thị đơn giản, dễ đọc, hỗ trợ in đa kết quả.



Đặc điểm kỹ thuật

Kích thước	253×168×73.6 mm 1.5 kg (Bao gồm pin)
Màn hình	7 inch TFT-LCD với đèn nền LED (chức năng màn hình cảm ứng là tùy chọn)
Giao diện	Cổng 1×RJ45, Cổng 3×USB (USB 2.0, Type A USB×2, Type B USB×1)
Nguồn điện	10 V DC, 100 tới 240 V AC, 50-60 Hz
Pin	Pin 7.4 V DC, 4.4 Ah lithium (có chứng nhận vận chuyển hàng không) Thời gian hoạt động: 12 giờ, Telcordia GR-196-CORE Thời gian sạc: <4 giờ (Tắt nguồn)
Tiết kiệm năng lượng	Tắt đèn nền: Tắt / 1 đến 99 phút Tự động tắt: Tắt / 1 đến 99 phút
Lưu trữ dữ liệu	Bộ nhớ trong: 4 GB (khoảng 40,000 groups of curves)
Ngôn ngữ	Người dùng có thể lựa chọn: Anh, Czech, Đức, Tây Ban Nha, Nga, Bồ Đào Nha, Pháp, Thổ Nhĩ Kỳ, Ý, Hungary, Ả Rập
Điều kiện môi trường	Theo Yêu cầu: Slovenian, Serbian, Ba Lan, ... Nhiệt độ và độ ẩm hoạt động: -10°C tới +50°C, 95 % (không ngưng tụ) Nhiệt độ và độ ẩm bảo quản: -20°C tới +75°C, 95% (không ngưng tụ) Tiêu chuẩn: IP65 (IEC60529)
Phụ kiện	Standard: Main unit, power adapter, Lithium battery, FC adapter, USB cord, User guide, CD disk, carrying case Optional: SC/ST/LC adapter, Bare fiber adapter

Thông số kỹ thuật

Loại ²	Kiểm tra bước sóng (MM: 20 nm, SM: 10 nm)	Dải động (dB) ³	Sự kiện /Giảm Dead-zone (m) ⁴
MOT-500-MD21	850/1300	19/21	1.5/8
	1310/1550	35/33	1.5/8
MOT-500-D45	1310/1550	45/43	2/14
MOT-500-T43F	1310/1550/1625	43/41/41	2/14

Thông số kiểm tra

Độ rộng xung	Single mode: 3 ns, 5 ns, 10 ns, 20 ns, 50 ns, 100 ns, 200 ns, 500 ns, 1 μs, 2 μs, 5 μs, 10 μs, 20 μs Multimode: 3 ns, 5 ns, 10 ns, 20 ns, 50 ns, 100 ns, 200 ns, 500 ns, 1 μs, 2 μs
Khoảng cách kiểm tra	Single mode: 100 m, 500 m, 2 km, 5 km, 10 km, 20 km, 40 km, 80 km, 120 km, 160 km, 240 km Multi-mode: 500 m, 2 km, 5 km, 10 km, 20 km, 40 km
Độ phân giải lấy mẫu	Tối thiểu 5 cm
Điểm lấy mẫu	Tối đa 128,000 điểm
Tuyến tính	0.05 dB/dB
Quy mô chỉ định	X axis: 4 -70 m/div, Y axis: tối thiểu 0.09 dB/div

Khoảng cách độ phân giải	0.01 m
Khoảng cách chính xác	(1 m ± khoảng cách đo × 3 × 10 ⁻⁵ ± độ phân giải lấy mẫu) (không bao gồm IOR không chắn)
Độ chính xác phản xạ	Single mode: 2 dB, multi-mode: 4 dB
Cài đặt IOR	1.4000-1.7000, 0.0001 step
Đơn vị	km, miles, feet
Định dạng OTDR Trace	Telcordia universal, SOR, issue 2 (SR-4731) OTDR: Người dùng có thể lựa chọn cài đặt thủ công hoặc tự động
Chế độ kiểm tra	Định vị lỗi hình ảnh: Có thể nhìn thấy ánh sáng đỏ để nhận dạng và xử lý sự cố Light source: Light Source ổn định (CW, 270 Hz, 1 kHz, 2 kHz output) Đầu dò kính hiển vi
Phân tích sợi	-Các event phản chiếu và không phản chiếu: 0.01 tới 1.99 dB (0.01 dB steps) -Phản chiếu: 0.01 tới 32 dB (0.01 dB steps) -Fiber end/break: 3 to 20 dB (1 dB steps) Quét thời gian thực: 1 Hz

Các chức năng khác Các chế độ trung bình: được định (1 tới 3600 sec.)
Phát hiện sợi trực tiếp: Xác minh ánh sáng giao tiếp hiện diện trong lớp phủ quang học và so sánh

VFL Module (Định vị lỗi thị giác, chức năng tiêu chuẩn):	
Bước sóng (20nm)	650 nm
Nguồn	10 mW, CLASS III B
Phạm vi	12 km
Đầu nối	FC/UPC

Launching Mode CW/2 Hz

PM Module (Đồng hồ đo điện, chức năng tùy chọn):

Phạm vi bước sóng (20 nm)	800 to 1700 nm
Bước sóng làm việc	850/1300/1310/1490/1550/1625/1650 nm
Phạm vi Test	PM: -65 tới +5 dBm (tiêu chuẩn); PMH: -40 tới +23 dBm (tùy chọn)
Độ phân giải	0.01 dB
Độ chính xác	0.35 dB, 1 nW
Nhận dạng biến xung	270/1 k/2 kHz, P input -40 dBm
Đầu nối	FC/UPC

LS Module (Laser Source, chức năng tùy chọn):

Bước sóng làm việc (20nm)	1310/1550/1625 nm
Nguồn Output	Có thể điều chỉnh -25 tới 0 dBm
Độ chính xác	0.5 dB
Đầu nối	FC/UPC



is registered trademark of OPTOKON, a.s. Other names and trademarks mentioned herein may be the trademarks of their respective owners.

TEQ_03-19_EN
30/07/2019

OPTOKON, a.s. reserves the right to make changes, without notice, to the products described in this document, in the interest of improving design, operational function and/or reliability.

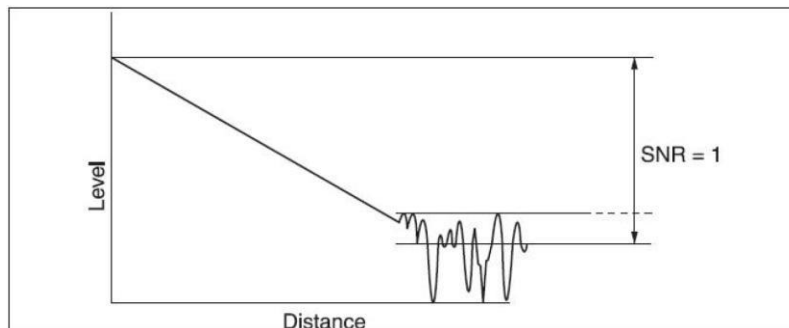
OPTOKON, a.s., Cerveny Kriz 250, 586 01 Jihlava, Czech Republic
tel. +420 564 040 111, fax +420 564 040 134, WWW.OPTOKON.COM, INFO@OPTOKON.COM

FM Module (Fiber Microscope, chức năng tùy chọn):

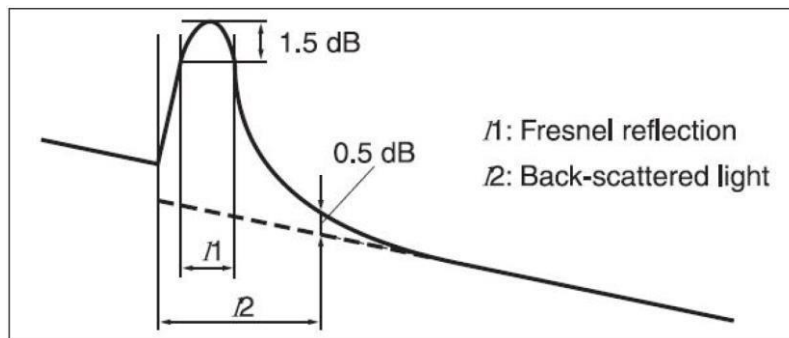
Độ phóng đại	400X
Độ phân giải	1.0 μm
Tầm nhìn	0.40×0.31 mm
Điều kiện bảo quản/làm việc	-18°C tới 35°C
Kích thước	235×95×30 mm
Cảm ứng	1/3 inch 2 million of pixel
Trọng lượng	150 g
USB	1.1/2.0
Adapter ⁶	SC/PC (SC/PC adapter) FC/PC (FC/PC adapter) LC-PC-F (Dùng cho LC/PC adapter) 2.5 PC-M (Dùng cho 2.5 mm đầu nối: SC/PC, FC/PC, ST/PC)

Lưu ý:

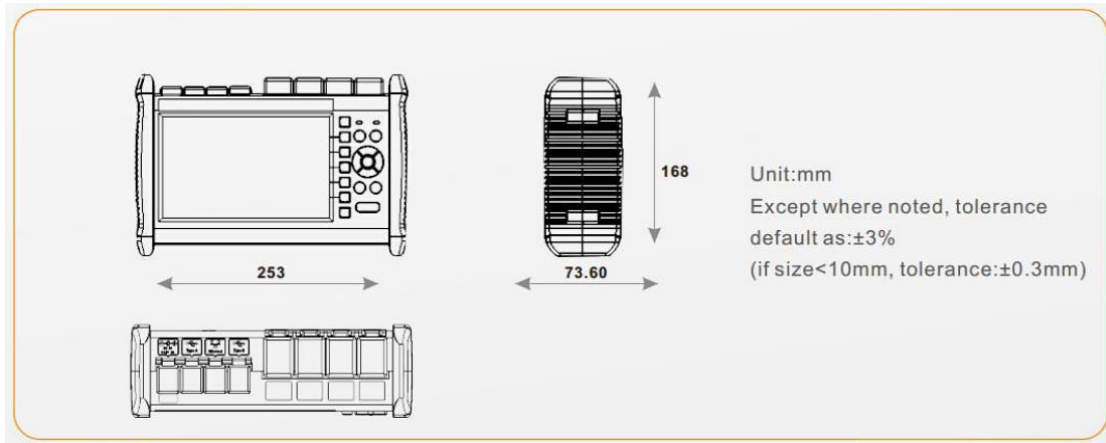
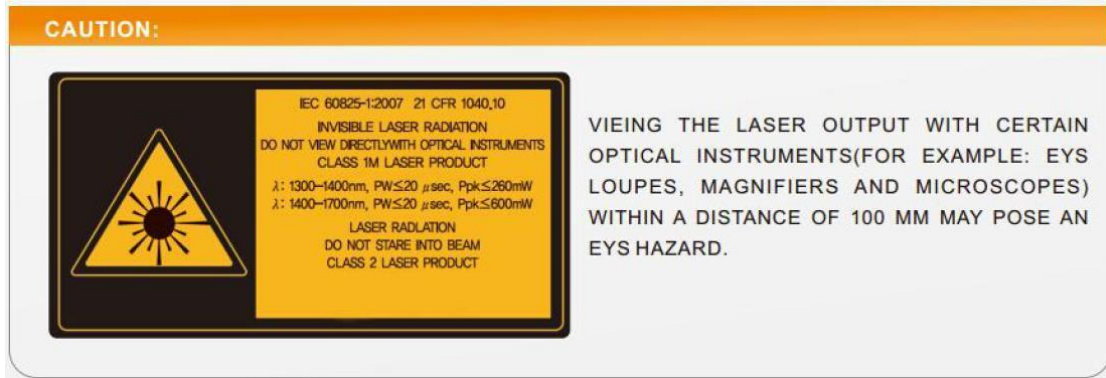
- 1) Qui chuẩn, tắt đèn nền, quét dừng tại 25°C, kiểm tra qui chuẩn 12 giờ liên tục.
- 2) Model T43F được tích hợp với bộ lọc quang, cho phép kiểm tra mạng PON trực tuyến (bằng cách sử dụng bước sóng 1625nm) và sẽ không làm gián đoạn tín hiệu sợi quang.
- 3) Phạm vi xung động được đo với độ rộng xung tối đa, thời gian trung bình là 3 phút, SNR = 1; Sự khác biệt về mức độ giữa mức nhiễu RMS và mức độ tán xạ ngược gần cuối xảy ra.



- 4) Event dead zone được đo với độ rộng xung 3 ns; dead zone suy giảm được đo với độ rộng xung 5ns.



- 5) Nguồn laser 1310/1550nm sử dụng cổng OTDR1 và 1625nm hoặc 850/1300 nm sử dụng cổng OTDR2.
6) Để biết thêm về adapters, vui lòng liên hệ với chúng tôi.



Mã đặt hàng:

MOT-500 - XXX - LS - PM(H) - FM - VFL - YYY

MD21	SM + MM
D45	Long haul
T43F	PON

YYY - connector type
UPC FC/PC

Tùy chọn:

LS laser source through OTDR1

PM(H) power meter module

FM fiber microscope

VFL visual fault locator