



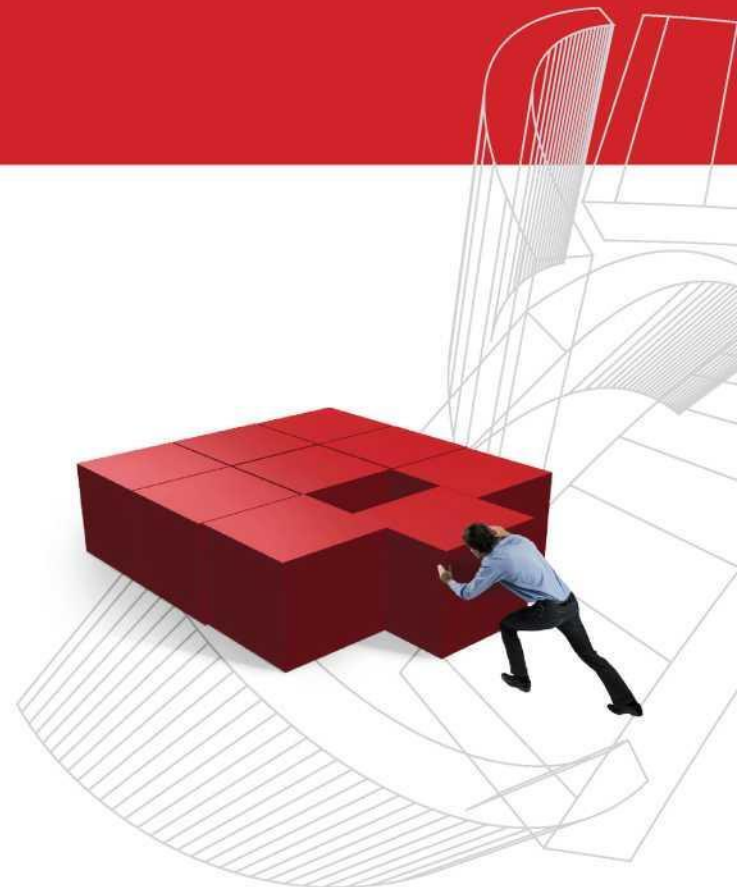
Thiết bị giám sát cầm tay

Bộ giám sát xách tay



LS OBSERVER

www.LStelcom.com



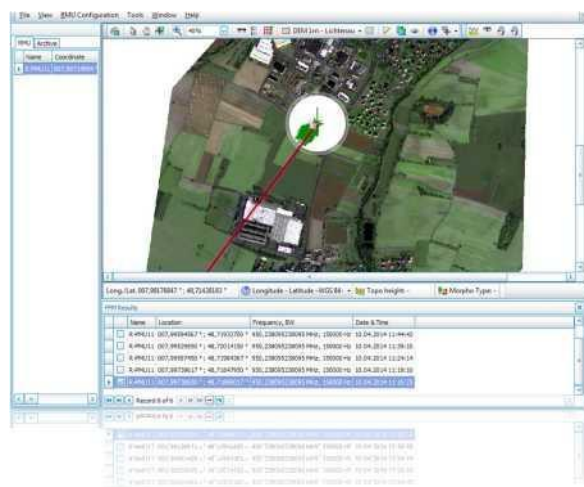
Sử dụng linh hoạt tuyệt vời với LS OBSERVER PMU (Bộ giám sát xách tay)

OBSERVER PMU là thiết bị nhỏ nhất trong hệ thống thiết bị giám sát tần số của LS OBSERVER. Nó cho phép người dùng có thể phân tích, và lưu trữ các phép đo trong dải tần số từ 9 kHz đến 4,4 GHz hoặc từ 100 kHz đến 12,4 GHz. Thiết bị này có thể được sử dụng như một thiết bị cầm tay, di động, với một màn hình lớn hiển thị các kết quả đo..

Màn hình cảm ứng cung cấp một giao diện trực quan để điều khiển thiết bị. Các phụ kiện như giá đỡ máy, dây cáp và ăng-ten di động cũng có sẵn. LS OBSERVER nhỏ gọn với các cảm biến thông minh có thể được điều khiển từ xa và có thể chạy ở chế độ độc lập 24/7. Thiết bị chịu được mọi điều kiện thời tiết và va chạm.

LS OBSERVER được sử dụng trong các lĩnh vực đo lường sau đây:

- Quan trắc phổ chung
- Đo phạm vi phủ sóng mạng
- Dò hướng để xác định vị trí máy phát vô tuyến bất hợp pháp hoặc nguồn gây nhiễu
- Giám sát vô tuyến điện trong các sự kiện, VIP hoặc kiểm soát biên giới
- Kiểm soát mạng lưới thông tin liên lạc quan trọng
- Phát hiện khoảng trắng
- Đo đường hầm
- Trình sát khu vực gần



Kết quả đo định hướng



Màn hình kiểm tra khi lái xe

LS OBSERVER có sẵn 5 loại khác nhau phục vụ mục đích giám sát từ xa (RMU) tùy thuộc vào nhu cầu của bạn - để sử dụng linh hoạt với một loạt các ứng dụng

LS OBSERVER TMU

Thiết bị giám sát có thể vận chuyển

Thích hợp cho mục đích đo lường cố định hoặc di động tạm thời, chạy bằng Pin



LS OBSERVER FMU

Thiết bị giám sát cố định

Rất lý tưởng cho các phép đo liên tục / dài hạn, để quản lý phạm vi rộng lớn của tần số



LS OBSERVER MMU

Thiết bị giám sát di động

Thích hợp cho việc giám sát hành trình/vận hành xe



Options

free accessories

Built-In UMTS
- 3G Mobile
Data Link



Built-In WiFi



Built-In
Bluetooth

Hand-Free
Harness



Carry Case



5/10m Low
Loss Cables



Vehicle
Fixing

Docking
Station

Kit



Directional
Antennas



Spare Parts
(battery,
HDD/SSD,
PSU and
Cables)



Carry Bag



Monitoring
Antennas

Tại sao tôi phải sử dụng
LS OBSERVER PMU ?



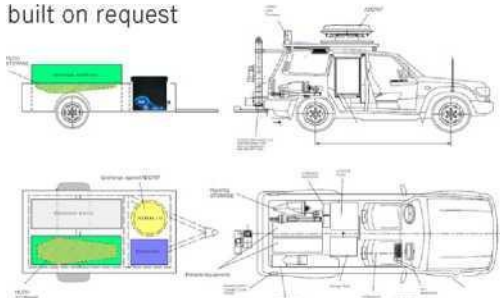
+ Vì bạn có thể sử dụng kết quả đo lường của bạn ngay lập tức và lưu trữ chúng cho các nhu cầu trong tương lai.
(Bạn có thể so sánh kết quả đo lường hiện tại với số đo bạn thực hiện trong tương lai, hoặc với dữ liệu trong cơ sở dữ liệu.)
+ Do LS OBSERVER PMU là một phần của một hệ thống giám sát liên tục phát triển với nhu cầu và nguồn tài chính của bạn.
(Bạn có thể đặt hàng một ít thiết bị hay một hệ thống giám sát hoàn chỉnh, bạn có thể thêm từng trạm một, hoặc trạm nào mà bạn cần.)

LS OBSERVER

Tích hợp hệ thống

Tùy chỉnh theo yêu cầu của khách hàng

built on request



Dịch vụ đo lường trên không

Sử dụng máy bay điều khiển từ xa (RPR)

Đo lường bằng RF và mô hình ăng-ten, kiểm tra hiện trường và giám sát rất linh hoạt



Service offered by

rolibrex
Member of the LS telcom Group



Chi tiết kỹ thuật LS OBSERVER PMU

		PMU 100	PMU 160	PMU 200
Các thông số RF				
RF Characteristics	Dải tần	9 kHz to 4.4 GHz	100 kHz to 12.4 GHz	9 kHz to 4.4 GHz
	Tốc độ quét	up to 140 MHz/s		
	Mức đầu vào tối đa	+20 dBm, 0 VDC		
	Dải tần IQ	lên đến 240 kHz		
	Độ chính xác tần số	1 ppm		
Kết nối				
Connectivity	Đầu vào antenna RF	1x N-Type		
	Đầu vào ăng-ten GPS bên ngoài	có		
	Mạng có dây	1x Gigabit-Ethernet		
	Mạng không dây	opt. UMTS, opt. LTE		
	Mạng nội bộ không dây	opt. WiFi (802.11 b/g), opt. Bluetooth		
Vị trí địa lý				
Geo Location	Dò hướng (DF)	Có*		
	Power Difference of Arrival (PDoA)	có		
	Time Difference of Arrival (TDoA)	không		
	Bộ thu GPS	có		
	Ăng-ten tích hợp GPS	có		
Lưu trữ				
Storage	Loại lưu trữ	Hard Disk Drive (HDD)	Hard Disk Drive (HDD)	Solid State Disk (SSD)
	Thời gian lưu trữ dữ liệu thô	Lên đến 30 ngày		
	Thời gian lưu trữ các dữ liệu thống kê	Lên đến 2 năm		
Các thông số môi trường				
Environmental Parameters	Chịu được va chạm	no	no	yes
	Dải nhiệt độ hoạt động	-5°C** to +40°C	-5°C** to +40°C	-20°C to +50°C
	Nguồn điện cấp	90-264V, 50-60Hz or 11-32V, DC		
	Công suất tiêu thụ	max. 40 VA		
	Thời gian Pin hoạt động (typ.)	2 giờ		
	Trọng lượng (system unit)	< 5 kg		
	Kích thước mm (W/H/D)	260 x 230 x 80		
	Độ ẩm (không ngưng tụ)	up to 100 %		
	Shock / rung	40 g / 11 ms		
	Tiêu chuẩn bảo vệ đạt được	IP 54		
	Màu sắc	Đen / Bạc		

*: Cần có thêm 1 ăng-ten định hướng

** : startup temp. 0°C

Để biết thêm thông tin chi tiết, vui lòng truy cập
hoặc liên hệ: Info@LStelcom.com.

: www.LStelcom.com